



L'AIEJE est une Association Loi 1901 de protection, de sensibilisation et d'éducation à l'environnement. Elle mène des projets liés à la protection de l'environnement méditerranéen. Elle sensibilise le grand public par des ateliers pédagogiques liés à l'environnement et à l'éco citoyenneté, ainsi que des balades naturalistes sur la cote bleue.



**N'hésitez pas à nous contacter !**

Centre pédagogique, Gare des trains de la Redonne

13820 Ensuès-la-Redonne

04.42.40.02.39 ou 06.78.92.82.54

[aieje@orange.fr](mailto:aieje@orange.fr)

[www.aieje.fr](http://www.aieje.fr)



Association Initiatives et Education  
de la Jeunesse à l'Environnement

## *Les journées familiales*

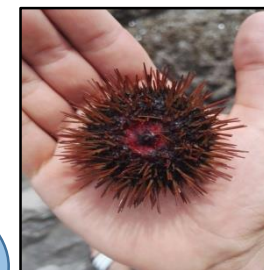


**A la découverte de la faune et la flore terrestre et marine**

**Venez explorer les environs de la calanque de la redonne  
ainsi que la côte bleue à pied et à la nage !**

Du 23 au 27  
avril 2018

De 7 à 77 ans



**TARIF:**  
10€/jour/adulte  
5€/jour/enfant

## En mer :

Equipé(e) par nos soins, partez observer les petits fonds marins lors d'un sentier sous-marin (snorkeling) et d'une initiation à la plongée !

**Le groupe sera constitué de 8 personnes au maximum qui seront encadrés par des professionnels diplômés et les éducateurs de notre association.**

## Sur terre :

Grâce au TER de la côte bleue nous parcourons les sentiers des douaniers entre carry le rouet et la redonne. Nous y découvrirons l'histoire des calanques, et réaliserons une présentation du programme participatif BIOLIT. Sans oublier une étude de la laisse de mer et des végétaux du littoral que nous rencontrerons.

## Les pieds dans l'eau :

Après une familiarisation des familles de la mer, nous partirons à leur découverte en calanque des Anthénors. Les pieds dans l'eau et munis d'épuisette, nous récolterons les espèces du littoral pour les observer et découvrir leur adaptations.



## PLANNING VACANCES EN FAMILLE

Lundi 23	Mardi 24	Mercredi 25	Jeudi 26	Vendredi 27
9h30				
Les végétaux du littoral	Randonnée de carry à la redonne	Sentier-sous-marin	Randonnée de carry à la redonne	Les végétaux du littoral
Pique-nique 12h-13h30				
Pêche à pieds	Biolit	Sentier-sous-marin	Biolit	Pêche à pieds
16h30				

## Equipement à emmener

- o Maillot de bain (préférer les slips aux caleçons pour les garçons pour faciliter l'enfilage de la combinaison), serviette de bain, chaussures d'eau.
- o Petit sac léger, vêtements adaptés (kway, casquette, chaussures de marche fermées...), un change.
- o Un encas pour 10h, un repas équilibré pour midi (préférer les repas froids) et un goûter.
- o Une gourde avec de l'eau

*Aidez-nous à préserver la nature en préparant un «pique-nique zéro déchet».*

## Pré-inscription

✉ [aieje@orange.fr](mailto:aieje@orange.fr)

Sous réserve d'un nombre de participants suffisants